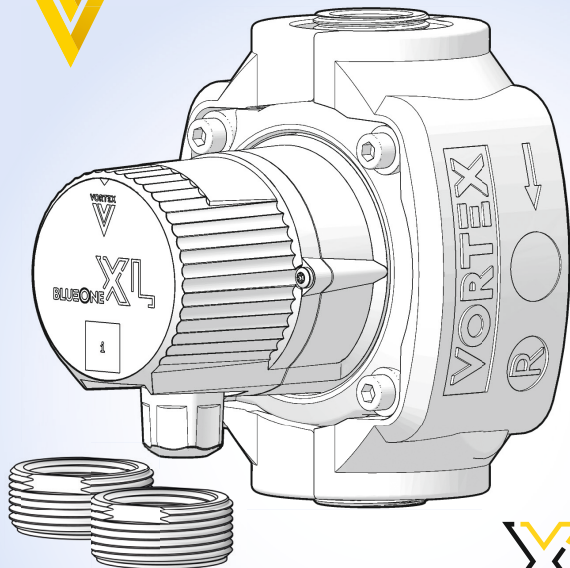




DE  
—  
EN  
—  
FR  
—  
IT  
—  
PT  
—  
UK  
—  
CZ  
—  
PL  
—  
SK  
—  
NL



BLUEONE **XL**

# BWO 200 + ADAPTER SET QUICK-GUIDE



[www.deutsche-vortex.com/200](http://www.deutsche-vortex.com/200)

## ▼ SICHERHEIT

DE

Installation, elektrischer Anschluss und Inbetriebnahme der Pumpe müssen von Fachpersonal und unter Einhaltung der allgemeinen und örtlichen Sicherheitsvorschriften erfolgen.

Vor allen Montage- und Wartungsarbeiten Motor spannungsfrei schalten und gegen Wiedereinschalten sichern.

Dieses Gerät kann von Kindern ab 8 Jahren sowie von Personen mit eingeschränkten physischen, sensorischen oder mentalen Fähigkeiten sowie von Personen mit mangelnder Erfahrung bzw. fehlendem Wissen nur dann verwendet, gereinigt oder gewartet werden, wenn sie beaufsichtigt oder bezüglich des sicheren Gebrauchs des Gerätes unterwiesen wurden und die daraus resultierenden Gefahren verstehen. Kinder dürfen nicht mit dem Gerät spielen.

## ▼ SAFETY

EN

Installation, electrical connection and setting up of the pump must be carried out by skilled personnel in compliance with the general and local safety regulations in force.

Before carrying out any installation or maintenance work, disconnect motor from power supply and ensure it cannot be reconnected unintentionally.

This device may only be used, cleaned or maintained by children aged 8 years and over, persons with limited physical, sensory or mental faculties, as well as persons with limited experience or lack of knowledge, under supervision or after they have been instructed for the safe use of the device and understand the resulting dangers. Children are not allowed to play with the device.

## ▼ SÉCURITÉ

FR

L'installation, le branchement électrique et la mise en service de la pompe doivent être effectués par du personnel spécialisé dans le respect des normes de sécurité générales et locales en vigueur.

Avant tout travail de montage et de maintenance, mettre le moteur hors tension et le sécuriser contre une remise en marche.

Cet appareil ne peut être utilisé, nettoyé et réparé par des enfants âgés de 8 ans ou plus, ainsi que par des personnes souffrant d'un handicap physique ou mental ou bien d'une déficience sensorielle, et par des personnes souffrant d'un manque d'expérience ou de connaissances, sauf si elles ont bénéficié d'une surveillance ou d'instructions préalables concernant la sécurité d'utilisation de l'appareil, et si elles ont compris les risques qui en résultent. Les enfants ne doivent pas jouer avec l'appareil.

## ▼ SICUREZZA

IT

L'installazione, l'allacciamento elettrico e la messa in esercizio della pompa devono essere eseguite da personale specializzato nel rispetto delle norme di sicurezza generali e locali vigenti.

Prima di eseguire interventi di montaggio e manutenzione si deve disinserire la tensione di alimentazione del motore e fare in modo che non possa essere reinserita inavvertitamente.

L'utilizzo, la pulizia e la manutenzione di questo dispositivo sono consentiti ai bambini dagli 8 anni in su, nonché a persone con capacità fisiche, sensoriali o mentali limitate o a persone senza esperienza o con mancanza di conoscenze solo se le suddette persone sono sorvegliate o se sono state istruite sull'utilizzo sicuro del dispositivo e sono in grado di comprendere i rischi che ne derivano. I bambini non devono giocare con il dispositivo.

## ▼ SEGURANÇA

PT

A instalação, a ligação eléctrica e o primeiro arranque da bomba devem ser realizados por pessoal especializado no respeito das normas de segurança gerais e locais em vigor. Leia e respeite o manual de instruções digital (código QR).

Antes de efetuar qualquer trabalho de montagem ou manutenção, desligar o motor da corrente e assegurar que não pode ser ligado acidentalmente.

Este dispositivo pode ser utilizado por crianças a partir de 8 anos de idade e por pessoas com capacidades físicas, sensoriais ou mentais reduzidas, ou com falta de experiência e conhecimento, contanto que supervisionadas ou instruídas acerca da utilização segura do dispositivo e desde que estejam conscientes dos riscos daí resultantes. As crianças não podem brincar com o aparelho.

## ▼ ЗАХОДИ БЕЗПЕКИ

UK

Монтаж, підключення до електромережі та введення насоса в експлуатацію повинні виконуватися кваліфікованими спеціалістами з дотриманням загальних і місцевих правил техніки безпеки. Прочитайте та дотримуйтесь цифрового керівництва з експлуатації (QR-код).

Перш ніж виконувати будь-які роботи з монтажу та технічного обслуговування, насос слід знеструмити та заблокувати проти повторного ввімкнення. Використання, чищення та технічне обслуговування цього пристрою дітьми, старшими за 8 років, а також особам з обмеженими фізичними, сенсорними та розумовими здатностями, або особами з недостатнім досвідом чи відсутністю знань лише за умови, що вони працюють під наглядом або пройшли інструктаж з безпечного поводження з пристроєм та усвідомлюють небезпеки, що з ним пов'язані. Ні в якому разі не дозволяються ігри дітей з пристроєм.

## ▼ BEZPEČNOST

CZ

Instalace, připojení na elektrickou síť a spuštění čerpadla smí provádět pouze kvalifikovaní specializovaní pracovníci a to na základě obecně platných i místních norem v oboru. Přečtěte si a dodržujte digitální návod k obsluze (QR kód).

Před všemi montážními pracemi a pracemi na údržbě odpojte motor od napětí a zajistěte ho proti opětovnému zapnutí.

Tento přístroj smí používat, čistit nebo provádět jeho údržbu děti od 8 let a osoby s omezenými fyzickými, smyslovými nebo mentálními schopnostmi a osoby s nedostatečnými zkušenostmi, resp. chybějícími znalostmi pouze pod dozorem, jestliže byly instruovány o bezpečném použití přístroje a rozumí z toho vyplývajícím nebezpečím. Děti si nesmí s přístrojem hrát.

## ▼ BEZPIECZEŃSTWO

PL

Instalacja, podłączenie elektryczne i uruchomienie pompy muszą być dokonywane przez wyspecjalizowany personel postępujący zgodnie z generalnymi i aktualnie obowiązującymi miejscowymi normami bezpieczeństwa. Przeczytać i przestrzegać instrukcji obsługi w wersji elektronicznej (kod QR).

Przed wszystkimi pracami montażowymi i konserwacyjnymi silnik odłączyć od napięcia i zabezpieczyć przeciwko ponownemu włączeniu.

Niniejsze urządzenie może być używane, czyszczone lub serwisowane przez dzieci w wieku powyżej 8 lat oraz przez osoby o obniżonej sprawności fizycznej, zmysłowej lub umysłowej, a także przez osoby bez odpowiedniego doświadczenia bądź wiedzy tylko pod nadzorem, lub po odbyciu instruktażu w zakresie bezpiecznego użytkowania urządzenia i ze świadomością wynikających z niego zagrożeń. Dzieciom nie wolno bawić się urządzeniem.

## ▼ BEZPEČNOSŤ

SK

Inštaláciu, elektrické pripojenie a uvedenie čerpadla do prevádzky musí vykonať kvalifikovaný personál pri dodržaní všeobecných a miestnych bezpečnostných predpisov. Preberite in upošteňajte digitálna navodila za uporabo (QR koda).

Pred všetkými montážnymi a údržbárskymi prácami uveďte motor do stavu bez napätia a zaistite ho proti opätovnému zapnutiu.

Tento prístroj môžu používať, čistiť alebo na ňom vykonávať údržbu deti staršie ako 8 rokov, ako aj osoby s obmedzenými telesnými, zmyslovými alebo duševnými schopnosťami či osoby s nedostatkom skúseností alebo znalostí len vtedy, ak sú pod dozorom alebo boli poučené ohľadom bezpečného používania prístroja a porozumeli z toho vyplývajúcim nebezpečenstvám. Deti sa s prístrojom nesmú hrať.

## ▼ VEILIGHEID

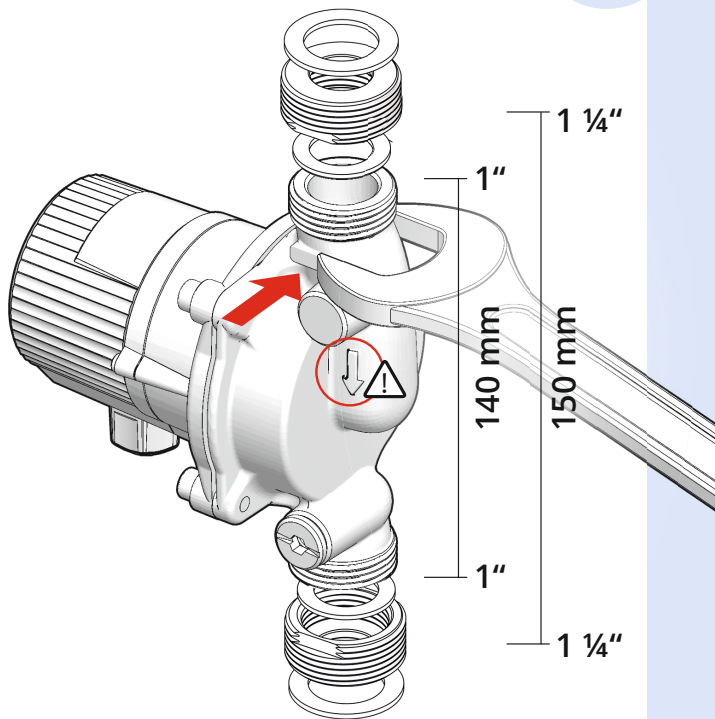
NL

Installatie, elektrische aansluiting en inbedrijfstelling van de pomp moeten door vakpersoneel en met inachtneming van de algemene en plaatselijke veiligheidsvoorschriften worden uitgevoerd. De digitale gebruiksaanwijzing lezen en deze in acht nemen (QR-code).

Vóór alle montage- en onderhoudswerkzaamheden de motor vrij van spanning schakelen en beveiligen tegen hernieuwde inschakeling.

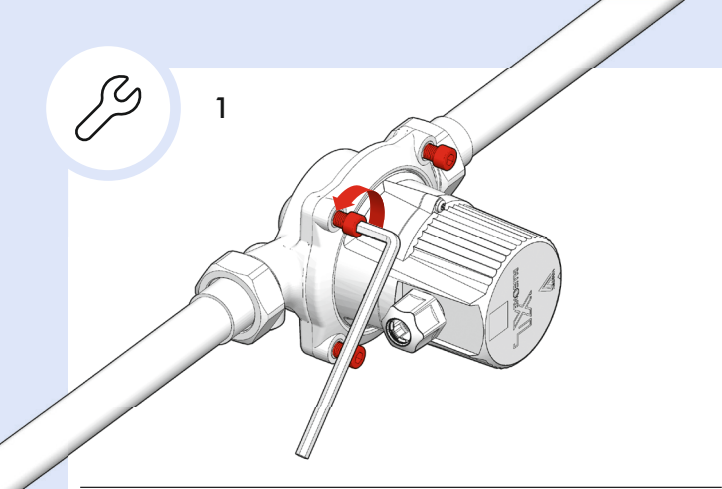
Dit apparaat mag alleen onder toezicht door kinderen van 8 jaar en ouder, personen met beperkte lichamelijke, zintuiglijke of verstandelijke vermogens, of door personen met een gebrek aan ervaring of kennis worden gereinigd of onderhouden als ze zijn geïnstrueerd met betrekking tot het veilig gebruik van het apparaat en de resulterende gevaren begrijpen. Laat kinderen niet met het apparaat spelen.



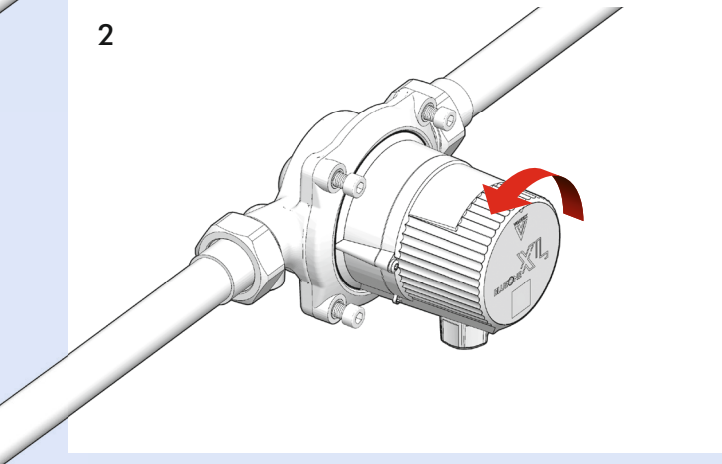




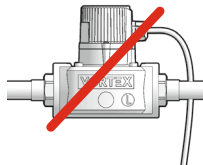
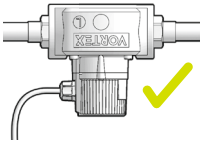
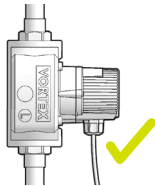
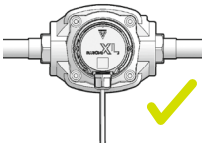
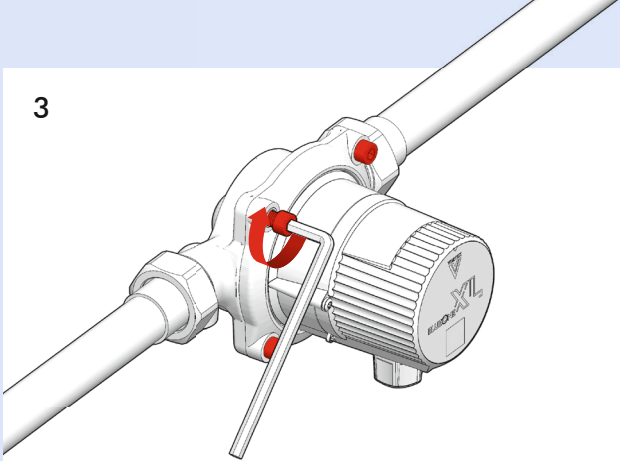
1



2

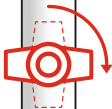
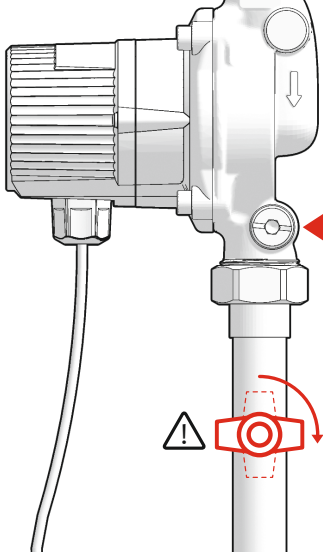
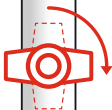


3

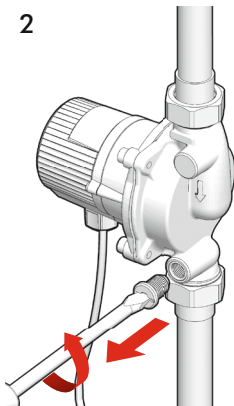




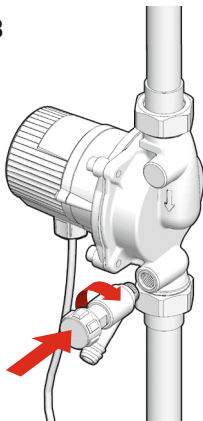
1



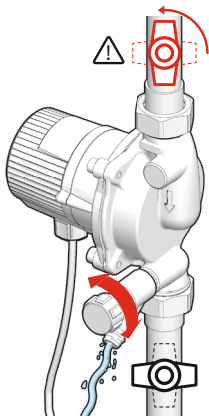
2



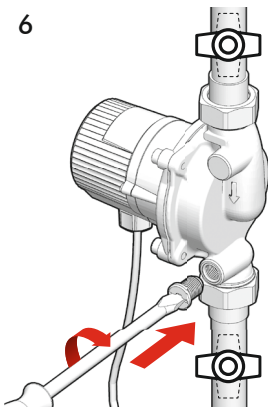
3



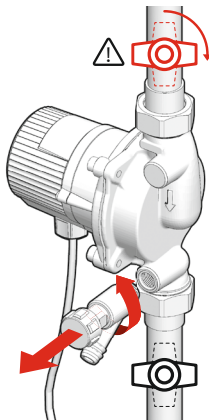
4



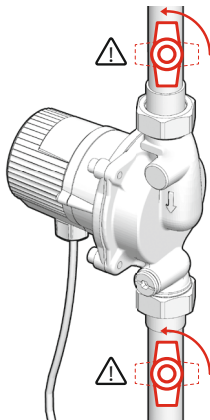
6

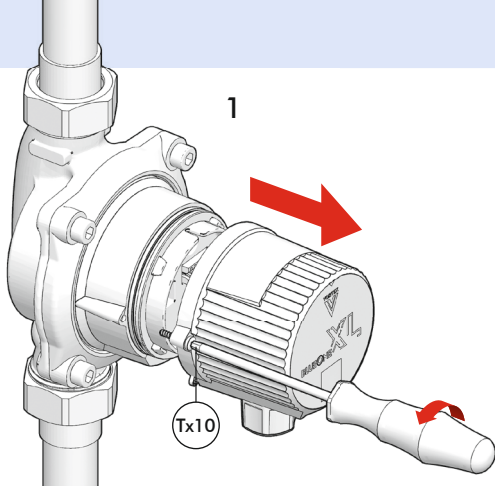


5

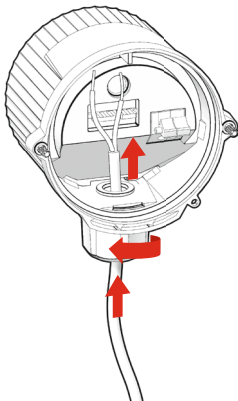


7

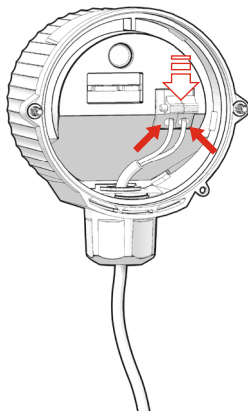




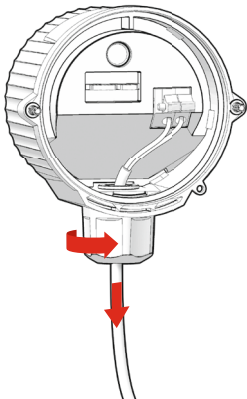
2



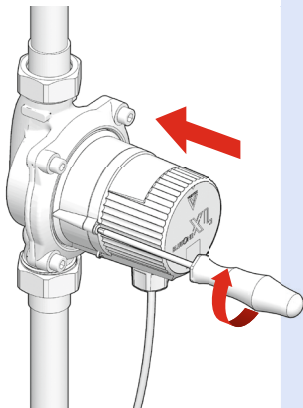
3



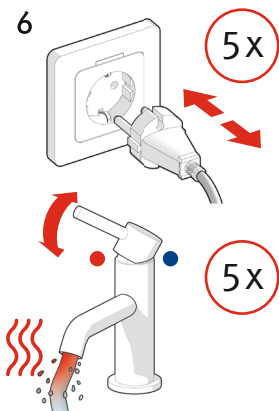
4



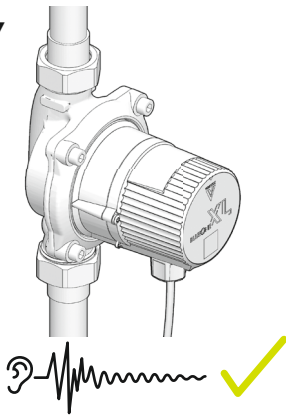
5



6



7



### ▼ EU-KONFORMITÄTSERKLÄRUNG

DE

Dieses Produkt entspricht den geltenden europäischen Richtlinien sowie den ergänzenden nationalen Anforderungen und Normen. Die Konformität wurde nachgewiesen.

Die EU-Konformitätserklärung des Produktes kann unter **www.deutsche-vortex.de** abgerufen oder direkt bei der Deutsche Vortex GmbH & Co. KG angefordert werden.

### ▼ EU-DECLARATION OF CONFORMITY

EN

This product meets the applicable European directives and the complementary national requirements and standards. Conformity has been proven.

The declaration of conformity can be retrieved under **www.deutsche-vortex.com** or directly from Deutsche Vortex GmbH & Co. KG.

### ▼ DÉCLARATION UE DE CONFORMITÉ

FR

Ce produit correspond aux directives européennes en vigueur ainsi qu'aux exigences et normes nationales complémentaires. La conformité a été démontrée.

La déclaration UE de conformité du produit peut être consultée sur le site **www.deutsche-vortex.com** ou demandée directement auprès de la Deutsche Vortex GmbH & Co. KG.

### ▼ **DICHIARAZIONE DI CONFORMITÀ UE**

**IT**

Questo prodotto è conforme alle direttive europee in vigore, nonché alle norme e ai requisiti nazionali integrativi.

La conformità è stata comprovata.

La dichiarazione di conformità UE del prodotto può essere visualizzata sul sito **www.deutsche-vortex.com** oppure può essere richiesta direttamente presso la Deutsche Vortex GmbH & Co. KG.

### ▼ **CONFORMIDADE UE**

**PT**

Este produto está em conformidade com as diretivas europeias aplicáveis, bem como com os requisitos e as normas nacionais complementares.

A conformidade foi devidamente atestada. A declaração de conformidade do produto pode ser consultada em **www.deutsche-vortex.com** ou solicitada diretamente à Deutsche Vortex GmbH & Co. KG.

### ▼ **ДЕКЛАРАЦІЯ ПРО ВІДПОВІДНІСТЬ ВИРОБУ НОРМАМ ЄС**

**UK**

Цей виріб відповідає чинним європейським директивам, а також додатковим вимогам та стандартам окремих країн. Відповідність підтверджено. Декларацію відповідності виробу нормам ЄС можна знайти на сайті **www.deutsche-vortex.com** або запросити безпосередньо у компанії Deutsche Vortex GmbH & Co. KG.

## ▼ **PROHLÁŠENÍ O SHODĚ**

**CZ**

Tento výrobek odpovídá platným evropským směrnici a doplňujícím národním požadavkům a normám. Shoda byla prokázána. Prohlášení o shodě výrobku si můžete stáhnout na [www.deutsche-vortex.com](http://www.deutsche-vortex.com) nebo vyžádat přímo u Deutsche Vortex GmbH & Co. KG.

## ▼ **ZGODNOŚĆ UE**

**PL**

Produkt ten jest zgodny z obowiązującymi europejskimi Dyrektywami jak i uzupełniającymi wymogami i normami krajowymi. Zgodność została potwierdzona. Deklarację zgodności produktu można sprawdzić pod adresem [www.deutsche-vortex.com](http://www.deutsche-vortex.com) lub bezpośrednio w firmie Deutsche Vortex GmbH & Co. KG.

## ▼ EÚ VYHLÁSENIE O ZHODE

SK

Tento výrobok je v súlade s platnými európskymi smernicami a doplňujúcimi národnými požiadavkami a normami. Zhoda bola preukázaná. EÚ vyhlásenie o zhode výrobku je dostupné na stránke **[www.deutsche-vortex.com](http://www.deutsche-vortex.com)** alebo si ho môžete vyžiadať priamo od spoločnosti Deutsche Vortex GmbH & Co. KG.

## ▼ EU-CONFORMITEITSVERKLARING

NL

Dit product voldoet aan de geldende Europese normen alsmede aan de aanvullende nationale eisen en normen. De conformiteit werd aangetoond. De conformiteitsverklaring van het product kan via de site **[www.deutsche-vortex.com](http://www.deutsche-vortex.com)** of direct bij Deutsche Vortex GmbH & Co. KG worden opgevraagd.



## ▼ **ENTSORGUNG**

**DE**

Das Symbol auf dem Produkt oder der Verpackung bedeutet, dass das Produkt einer getrennten Erfassung für elektrische und elektronische Geräte zugeführt werden muss und nicht über den normalen Haushaltsabfall entsorgt werden darf. Durch die korrekte Entsorgung tragen Sie dazu bei, negative Auswirkungen auf die Umwelt und die menschliche Gesundheit zu vermeiden, die durch unsachgemäße Erfassung und Behandlung von Elektroaltgeräten entstehen können.

Für weitere Informationen kontaktieren Sie bitte Ihre Kommunalverwaltung, den Abfallentsorger oder das Geschäft, in dem Sie das Produkt erworben haben.

## ▼ **DISPOSAL**

**EN**

The symbol of the crossed out wheeled bin on the product or on the packaging means that this product has to be disposed of separately from household waste at a collection point for the recycling of electrical and electronic equipment. By ensuring this product is disposed of properly, you will help prevent potential negative effects for the environment and human health, which could be caused by inappropriate waste handling of EEE.

For more detailed information about the recycling of this product, please contact your local Civic Office, your household waste disposal service or the shop where you purchased the product.

## ▼ RECYCLAGE

FR

Sur le produit ou son emballage, le symbole de la poubelle barrée signifie que ce produit doit être jeté séparément des ordures ménagères, en un point de collecte pour le recyclage des équipements électriques et électroniques. En assurant un correct recyclage du produit, vous aiderez à la prévention d'effets potentiellement négatifs sur l'environnement et la santé humaine qui pourraient être causés par une manutention inappropriée de déchets de tels équipements.

Pour une information plus détaillée sur le recyclage de ce produit, veuillez contacter votre mairie, votre service de recyclage des déchets ménagers ou le lieu où vous avez acheté le produit.

## ▼ SMALTIMENTO

IT

Questo simbolo sul prodotto o sulla confezione indica che il prodotto non deve essere considerato come un normale rifiuto domestico, ma deve invece essere consegnato ad un punto di raccolta appropriato per il riciclo di apparecchi elettrici ed elettronici. Assicurandovi che questo prodotto sia smaltito correttamente, voi contribuirete a prevenire potenziali conseguenze negative per l'ambiente e per la salute che potrebbero altrimenti essere causate dal suo smaltimento inadeguato.

Per informazioni più dettagliate circa il riciclaggio di questo prodotto, potete contattare l'ufficio comunale, il servizio locale di smaltimento rifiuti oppure il negozio dove l'avete acquistato.

## ▼ **RECICLAGEM**

**PT**

O símbolo do contentor de lixo barrado com uma cruz, marcado no equipamento elétrico e eletrônico ou na embalagem do equipamento elétrico e eletrônico, significa que este produto deve ser reciclado separadamente dos restantes resíduos, num ponto de entrega de resíduos de equipamentos elétricos e eletrónicos. Ao garantir que este produto seja descartado de forma adequada, poderá evitar potenciais efeitos negativos para o ambiente e a saúde humana, causado pelo tratamento inadequado de resíduos de equipamentos elétricos e eletrónicos. Para obter informações mais detalhadas sobre a reciclagem deste produto, entre em contato com as entidades gestoras, com os operadores de gestão de resíduos, ou com a loja onde comprou o produto.

## ▼ **УТИЛІЗАЦІЯ**

**UK**

Цей символ на виробі або упаковці означає, що виріб необхідно утилізувати окремо від електричного та електронного обладнання та не можна викидати разом зі звичайними побутовими відходами. Правильна утилізація відпрацьованого електричного та електронного обладнання допоможе запобігти негативному впливу на довкілля та здоров'я людей, до якого може призвести неналежне збирання та переробка відпрацьованого електричного та електронного обладнання. Щоб отримати додаткову інформацію, зверніться до місцевої влади, компанії, що займається утилізацією відходів, або до магазину, де ви придбали цей виріб.

## ▼ LIKVIDACE

CZ

Symbol přeškrtnutého koše na výrobku nebo na obalu znamená, že tento výrobek musí být zlikvidován odděleně od domácího odpadu v sběrném místě pro recyklaci elektrických a elektronických zařízení. Tím, že zajistíte, že tento výrobek bude likvidován správně, pomůžete předcházet možným negativním dopadům na životní prostředí a lidské zdraví, které by mohly být způsobeny nevhodným nakládáním s odpadem z EEZ. Podrobnější informace o recyklaci tohoto produktu získáte od místního úřadu, od svozové společnosti nebo od obchodu, kde jste produkt zakoupili.

## ▼ UTYLIZACJA

PL

Ten symbol na produkcie lub jego opakowaniu oznacza, że produkt nie może być traktowany jako odpad komunalny, lecz powinno się go dostarczyć do odpowiedniego punktu zbiórki sprzętu elektrycznego i elektronicznego w celu recyklingu. Odpowiednie zagospodarowanie zużytego produktu zapobiega potencjalnym negatywnym wpływom na środowisko oraz zdrowie ludzi, jakie mogłyby wystąpić w przypadku niewłaściwego postępowania z odpadami. Aby uzyskać bardziej szczegółowe informacje na temat recyklingu tego produktu, należy skontaktować się z lokalną jednostką samorządu terytorialnego, ze służbami zagospodarowywania odpadów lub ze sklepem, w którym ten produkt został zakupiony.

## ▼ LIKVIDÁCIA

SK

Symbol na výrobku alebo na obale znamená, že výrobok musí byť odovzdaný do separovaného zberu elektrických a elektronických prístrojov a nesmie sa likvidovať s bežným domovým odpadom. Jeho správnou likvidáciou pomôžete predchádzať negatívnym vplyvom na životné prostredie a ľudské zdravie, ktoré môžu vzniknúť pri nesprávnom zbere a nakladaní so starými elektrickými prístrojmi. Ďalšie informácie získate na miestnom úrade, u poskytovateľa likvidácie odpadu alebo v obchode, kde ste výrobok zakúpili.

## ▼ RECYCLAGE

NL

Dit symbool op het product of op de verpakking wijst erop dat dit product niet als huishoudelijk afval mag worden behandeld. Het moet echter naar een inzamelingspunt worden gebracht waar elektrische en elektronische apparatuur wordt gerecycled. Als u ervoor zorgt dat dit product op de correcte manier wordt verwerkt, helpt u mogelijke negatieve gevolgen voor mens en milieu die zouden kunnen veroorzaakt worden in geval van verkeerde afvalbehandeling te voorkomen. Het recycleren van materialen draagt bij tot het behoud van natuurlijke bronnen. Voor meer details in verband met het recyclen van dit product, kan u contact opnemen met de gemeentelijke instanties, de organisatie belast met de verwijdering van huishoudelijk afval of de winkel waar u het product hebt.



▼ **RECHTLICH BINDEnde SPRACHE** **DE**

Die Originalbetriebsanleitung ist in deutscher Sprache verfasst. Diese ist rechtlich bindend. Alle anderen Sprachversionen sind Übersetzungen davon.

▼ **LEGALLY BINDING LANGUAGE** **EN**

The original operating manual is written in German. This version is legally binding. All other language versions are translations of it.

▼ **LANGUE JURIDIQUEMENT CONTRAIGNANTE** **FR**

Le manuel d'utilisation original est rédigé en allemand. Cette version est juridiquement contraignante. Toutes les autres versions linguistiques sont des traductions de celle-ci.

▼ **LINGUA GIURIDICAMENTE VINCOLANTE** **IT**

Il manuale d'uso originale è redatto in lingua tedesca. Questa versione è giuridicamente vincolante. Tutte le altre versioni linguistiche sono traduzioni della versione originale.

▼ **LÍNGUA JURIDICAMENTE VINCULATIVA** **PT**

O manual de instruções original foi redigido em alemão. Esta versão é juridicamente vinculativa. Todas as outras versões linguísticas são traduções desta.

▼ **ЮРИДИЧНО ОБОВ'ЯЗКОВА МОВА** **UK**

Оригінальний посібник з експлуатації складено німецькою мовою. Ця версія є юридично обов'язковою. Усі інші мовні версії є її перекладами

▼ **PRÁVNĚ ZÁVAZNÝ JAZYK** **CZ**

Originální návod k obsluze je vyhotoven v německém jazyce. Tento je právně závazný. Všechny ostatní jazykové verze jsou jeho překlady.

▼ **JĘZYK PRAWNIE WIĄZĄCY** **PL**

Oryginalna instrukcja obsługi została sporządzona w języku niemieckim. Ta wersja jest prawnie wiążąca. Wszystkie inne wersje językowe są jej tłumaczeniami.

▼ **PRÁVNE ZÁVÄZNÝ JAZYK** **SK**

Originálny návod na obsluhu je vyhotovený v nemeckom jazyku. Tento je právne záväzný. Všetky ostatné jazykové verzie sú jeho prekladmi.

▼ **JURIDISCH BINDEnde TAAL** **NL**

De originele gebruiksaanwijzing is opgesteld in het Duits. Deze versie is juridisch bindend. Alle andere taalversies zijn vertalingen daarvan.



[www.deutsche-vortex.com/200](http://www.deutsche-vortex.com/200)

design: raumkontakt.de 199-130-392 • 02/26



**DEUTSCHE VORTEX GMBH & CO. KG**

Kästnerstraße 6 | 71642 Ludwigsburg | Germany  
Phone: +49(0)7141.2552-0 | Fax: +49(0)7141.2552-70  
[info@deutsche-vortex.com](mailto:info@deutsche-vortex.com)

**[WWW.DEUTSCHE-VORTEX.COM](http://WWW.DEUTSCHE-VORTEX.COM)**